

14^{ÈME} ÉDITION
(Trophées de la **Vitrification**)

La mairie de Fougères

PLASTOR RÉCOMPENSE LES PLUS BEAUX CHANTIERS DE VITRIFICATION



La nouvelle édition des Trophées de la Vitrification Plastor distingue des chantiers d'exception réalisés au cours de l'année 2022 par des partenaires Plastor. Cette récompense souligne la qualité du travail et le savoir-faire des professionnels du parquet participants, tout en prenant en compte l'aspect technique et décoratif du chantier. Les parquets des chantiers primés ont bénéficié d'une protection et des performances des produits et systèmes Plastor.

Les lauréats primés pour cette 14^{ème} édition sont :

- 1^{er} Prix : La mairie de Fougères (35), réalisée par l'entreprise Germain Cédric (35).
- 2^{ème} Prix : Le Château des Tourelles (44), réalisé par l'entreprise Guyot Alain (44).
- 3^{ème} Prix : Les Gîtes de Bourg-Blanc (29), réalisés par l'entreprise Potin Patrice (29).



Château de la Tourelle

1^{er} PRIX : MAIRIE DE FOGÈRES (35)

Entreprise Germain Cédric (35)

Cédric Germain - Dirigeant de l'entreprise

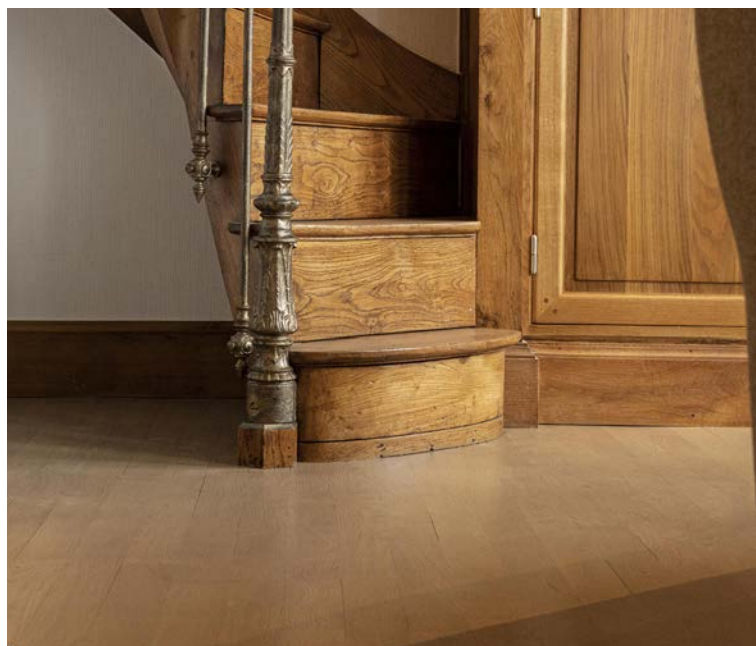
« En 1998, j'ai repris les rênes de la société que mon père avait fondé dans les années 60. Actuellement l'entreprise compte cinq personnes : une secrétaire, trois ouvriers et moi-même, qui en assure la gérance. Nous sommes spécialisés dans la rénovation, la finition et l'entretien des parquets et escaliers, neufs ou anciens. La majorité de nos chantiers concernent des particuliers mais nous travaillons également pour des professionnels (peintres, menuisiers...), des mairies (parquet des salles de sports ou des fêtes) ainsi que pour des bailleurs. »



« La municipalité de Fougères nous a demandé un devis pour la rénovation de l'ancienne bibliothèque de la ville, un espace désaffecté depuis des années. Un parquet neuf avait été posé il y a 5 ou 6 ans, puis laissé en l'état jusqu'à notre intervention.

Sur 110 m² de parquet en chêne brut, nous avons appliqué une **teinte calcaire Plastor COLOUR FLOORS** qui avait été choisie par le client, puis un **fond dur PRIM'SO Plastor**, bien adapté après une teinte. Nous avons ensuite procédé à un égrenage et appliqué deux couches de **vitrificateurs PUR-T®3 DUO brillant puis PUR-T®4 extra mat Plastor**. Nous étions trois à réaliser les travaux en 5 jours. C'était une mission agréable et enthousiasmante que de contribuer à rendre son cachet à ce bel espace.

J'ai toujours travaillé avec les produits Plastor. Mon père les utilisait, c'est avec lui que je les ai découverts et je leur suis resté fidèle. J'apprécie le savoir-faire de l'entreprise et l'attention de leurs commerciaux. »





2^{ème} PRIX : CHÂTEAU DE LA TOURELLE (44)

Entreprise Guyot Alain (44)

Alain Guyot - Dirigeant de l'entreprise

« J'ai créé ma propre entreprise le 2 janvier 1997. Je fais de la pose mais je me suis spécialisé dans le ponçage de parquet, l'entretien et la rénovation. J'œuvre seul et localement, dans les alentours de la Baule et de la presqu'île guérandaise. Je travaille principalement chez des particuliers et les chantiers me parviennent presque toujours par le bouche-à-oreille. »

« Dans le cas du Château de la Tourelle, j'ai été recommandé. Au départ, la cliente voulait un parquet huilé. Je lui ai d'abord fourni un échantillon car sur une surface aussi vaste, mieux vaut ne pas se tromper. Or ce premier choix réchauffait trop le bois. Nous avons finalement opté pour **une sous-couche EFFET BOIS NU Plastor** recouverte d'un **vitrificateur mat PUR-T®3 DUO Plastor**.

Il s'agissait d'une salle de restaurant de 435 m² dont le parquet en chêne était abîmé et foncé, notamment à cause du trafic intense. Comme le parquet était peu huilé et pas très bien entretenu, je me suis chargé d'éclaircir le sol. Il y a donc eu deux couches EFFET BOIS NU puis une couche de vitrificateur bi-composant PUR-T®3 DUO mat pour produire l'effet le plus naturel possible. Ce sont des produits acryliques qui sèchent vite et sont très agréables à appliquer.

Concernant le ponçage, j'ai effectué quatre passes : les deux premières avec des grains de 36 puis 60 au zirconium, la troisième avec un égrenage de 80 au carbure de silicium et la dernière avec une monobrosse quadro au grain 100. Le défi de ce chantier fut indéniablement le temps imparti : je n'avais qu'une semaine pour tout réaliser.

Je travaille avec Plastor depuis mon installation, c'est le premier fournisseur à avoir répondu présent. Je connais très bien leur gamme de produits et notre entente est excellente. »





3^{ème} PRIX : GÎTES DE BOURG-BLANC (29)

Entreprise Potin Patrice (29)

Patrice Potin - Dirigeant de l'entreprise



« Je me suis installé à mon compte en 1998, après avoir exercé huit ans au sein d'une autre entreprise. Je travaille seul, principalement dans le nord du Finistère. Je réalise aussi bien des rénovations que de la pose de parquet massif et d'escaliers, à 90 % pour des particuliers et 10 % pour de gros chantiers d'équipements publics (mairies, salles des fêtes ou, plus occasionnellement, de sport). »

« L'architecte et le peintre des gîtes de Bourg-Blanc m'ont recommandé pour ce chantier de rénovation à l'ancienne. Il s'agissait de surfaces neuves de parquets et d'escaliers en chêne de deux gîtes ainsi que d'un bâtiment commun offrant une salle de ping-pong, une salle de billard et une piscine aux locataires. L'ensemble représentait 150 m² de parquet, trois escaliers ainsi qu'une dizaine de meubles en chêne à protéger.

Le client, qui a du goût et l'habitude de créer des espaces, tenait à réaliser de très beaux gîtes, et je dois dire que cette collaboration en bonne intelligence a été très agréable. Le peintre du chantier avait lui aussi recours aux produits Plastor, **la sous-couche EFFET BOIS NU et le vitrificateur PUR-T[®]3 mat**, pour donner un effet brut aux poutres en chêne et aux lambris en châtaignier.

J'ai œuvré pendant un mois en tout à raison de plusieurs interventions, le projet ayant été retardé par la crise sanitaire puis par les indisponibilités de certains autres artisans.

J'ai effectué trois passes de ponçage avec des grains différents et une monobrosse puis appliqué deux couches d'EFFET BOIS NU et une de PUR-T[®]3 DUO MAT.

Je suis fidèle aux produits Plastor depuis 33 ans. Je maîtrise bien leur gamme et suis très satisfait de leur rapport qualité-prix, ainsi que des relations avec le commercial. »



Teinte à parquet COLOUR FLOORS TEINTE

En phase aqueuse à base de colorants et de pigments à forte intensité, COLOUR FLOORS TEINTE est idéal pour les chantiers difficiles ou pour de grandes surfaces de parquet.

Sa formulation optimisée s'applique facilement. Grâce à un temps ouvert très long, elle ne laisse pas de traces de reprises même sur de grandes surfaces. Elle est recouvrable après 1 h par le fond dur PRIM'SO et après 24 h par un vitrificateur PUR-T®.

COLOUR FLOORS TEINTE colore le parquet intensément et dispose d'une palette de 15 teintes : des nuances bois, des nuances nature et des nuances minérales.

Prêtes à l'emploi et toutes miscibles entre-elles, elles offrent un éventail de possibilités pour personnaliser le parquet.

COLOUR FLOORS BLANC est une formule concentrée à diluer.

Rendement : 10 m²/L par couche

Existe en 5L (Mélange Résine 4,5L + durcisseur 0,5L)

et 10L (Mélange Résine 9L + durcisseur 1L)



Fond dur EFFET BOIS NU

Le Fond dur EFFET BOIS NU imprègne le bois en profondeur, bloque les remontées de tanin tout en conservant complètement sa couleur pour lui laisser un aspect totalement naturel. Il s'utilise en système avec tous les vitrificateurs en phase aqueuse PUR-T® Plastor.

Prête à l'emploi et facile à utiliser, sa formulation fluide permet une application uniforme et sans traces de reprises. Elle sèche très rapidement, en 1 à 2 h entre couches, et ne nécessite pas d'égrenage. Il est conseillé d'appliquer 2 couches de fond dur et 1 couche de vitrificateur.

Rendement : 10 m²/L par couche

Existe en 1L et 5L

Fond dur PRIM'SO

Doté d'un haut pouvoir pénétrant qui lui permet de former une base d'accrochage idéale pour la finition, le fond dur universel PRIM'SO est compatible avec tous les vitrificateurs Plastor (en phase aqueuse et en phase solvant). Sa fonction bouche-pores neutralise les anti-oxydants pour assurer le parfait séchage de tous les vitrificateurs parquet.

D'un grand confort d'utilisation, PRIM'SO sèche rapidement et est sans odeur gênante. Par ailleurs, il donne une légère couleur miel au parquet et convient pour tous types d'essences, aussi bien sur bois neufs que sur bois anciens.

Rendement : 10 m²/L par couche

Existe en 1L, 5L et 10L



Vitrificateur PUR-T®3 DUO

Le PUR-T®3 DUO Plastor est un vitrificateur polycarbonate bicomposant en phase aqueuse pour les pièces à fortes contraintes et lieux publics. Constitué d'un mélange 90/10, il est très agréable à appliquer.

Gras, sans odeur gênante et classé A+, il donne un bon garnissant, un film non jaunissant et un temps de reprise important. Il permet de conserver la tonalité claire des bois lorsqu'il est utilisé directement sur bois brut. Il est parfaitement adapté aux parquets ou dérivés des bois intérieurs neufs ou anciens dans tous types d'essences. Enfin, il est formulé avec 0 % de NMP (N-Methyl Pyrrolidone) et NEP (N-Ethyl Pyrrolidone).

Rendement : 10 m²/L par couche

Existe en 5L (Mélange Résine 4,5L + durcisseur 0,5L)

et 10L (Mélange Résine 9L + durcisseur 1L)

Disponible en 3 aspects : mat, satiné et brillant



Vitrificateur PUR-T®4 Extra mat

En phase aqueuse, ce vitrificateur bicomposant Plastor est parfaitement adapté à la vitrification des parquets exposés à un trafic extrême, dans des lieux publics par exemple, car il est très résistant aux chocs et à l'abrasion.

Performante, sa formule est à base de polycarbonate, une résine d'une grande dureté qui a la capacité de se déformer pour mieux absorber les chocs et les rayures.

Sa viscosité est très importante.

Très agréable à appliquer, il est sans odeur et est formulé avec 0 % de NMP et NEP.

Rendement : 10 m²/L par couche

Existe en 5L (Mélange Résine 4,5L + durcisseur 0,5L)

Disponible en 3 aspects : Extra mat, Satiné et Haut brillant

